

# Качество без компромиссов

Коллекция DESIGN ELEMENT разработана нашими инженерами специально для моделей Сунержа®. Лёгкие в монтаже и безупречные в дизайне комплектующие производятся по авторским технологиям, гарантирующим надёжность, безопасность и долговечность продукции.



## COLOR

Стильные комплектующие коллекции DESIGN ELEMENT разработаны специально для полотенцесушителей и отопительных радиаторов нашего бренда. Модели доступны в 12 фирменных покрытиях Сунержа® и в 216 цветах знаменитой немецкой палитры RAL Classic.

### Фирменная палитра

Благородные матовые, роскошные золотистые, незабываемые состаренные и искрящиеся текстуры, созданные нашими креативными мастерами:



Образцы цветов палитры Сунержа® вы можете запросить у персонального менеджера

### RAL Classic

В палитру входят спокойные пастельные, смелые флуоресцентные, насыщенные и приглушённые оттенки:



## DESIGN ELEMENT



КОМПЛЕКТУЮЩИЕ



**СУНЕРЖА®**  
since 1996

SUNERZHA.COM

03.2023.3000

## ≡ Для коллекций DESIGN WATER и DESIGN RADIATOR



**Вентиль угловой крест**  
G 1" НР × G 3/4" НГ  
00-1304-0134



**Вентиль угловой крест**  
G 1/2" НР × G 1/2" НР  
00-1408-1212



**Вентиль угловой крест**  
G 1/2" НР × G 3/4" НГ  
00-1408-1234



**Вентиль прямой крест**  
G 1/2" НР × G 3/4" НГ  
00-1409-1234



**Вентиль 3D левый крест**  
G 1/2" НР × G 3/4" НГ  
00-1410-1234



**Вентиль 3D правый крест**  
G 1/2" НР × G 3/4" НГ  
00-1411-1234



**Вентиль угловой под шестигранник**  
G 1" НР × G 3/4" НГ  
00-1300-0134



**Вентиль угловой под шестигранник**  
G 1/2" НР × G 1/2" НР  
00-1404-1212



**Вентиль угловой под шестигранник**  
G 1/2" НР × G 3/4" НГ  
00-1404-1234



**Вентиль прямой под шестигранник**  
G 1/2" НР × G 3/4" НГ  
00-1405-1234



**Вентиль 3D левый под шестигранник**  
G 1/2" НР × G 3/4" НГ  
00-1406-1234



**Вентиль 3D правый под шестигранник**  
G 1/2" НР × G 3/4" НГ  
00-1407-1234



**Вентиль угловой цилиндр**  
G 1/2" НР × G 3/4" НГ  
00-1400-1234



**Вентиль прямой цилиндр**  
G 1/2" НР × G 3/4" НГ  
00-1401-1234



**Вентиль 3D левый цилиндр**  
G 1/2" НР × G 3/4" НГ  
00-1402-1234



**Вентиль 3D правый цилиндр**  
G 1/2" НР × G 3/4" НГ  
00-1403-1234



**Вентиль угловой цилиндр**  
G 1/2" НР × G 1/2" НР  
00-1400-1212



**Автоматический терморегулятор 3D левый**  
G 1/2" НР × G 3/4" НГ  
00-1421-0000



**Автоматический терморегулятор прямой**  
G 1/2" НР × G 3/4" НГ  
00-1420-0000



**Автоматический терморегулятор 3D правый**  
G 1/2" НР × G 3/4" НГ  
00-1422-0000



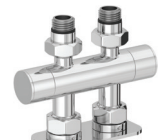
**Термостатическая головка**  
Для автоматического терморегулятора  
00-1308-0002



**Вентиль угловой EU50**  
G 1/2" НР × G 3/4" НГ  
Размер отражателя: 50×100 мм  
00-1416-1234



**Модуль угловой EU50**  
G 1/2" НР × G 3/4" НГ  
Размер отражателя: 50×100 мм  
00-1536-1234



**Вентиль прямой EU50**  
G 1/2" НР × G 3/4" НГ  
Размер отражателя: 50×100 мм  
00-1417-1234



**Модуль прямой EU50**  
G 1/2" НР × G 3/4" НГ  
Размер отражателя: 50×100 мм  
00-1537-1234



**Уголок переходной**  
G 1" НР × G 1" НР  
00-1506-1010



**Уголок переходной**  
G 1" НР × G 1/2" НР  
00-1506-0112



**Уголок переходной**  
G 1" НР × G 3/4" НГ  
00-1505-0134



**Отражатель TUBE**  
Диаметр отражателя: 50 мм  
Внутренний диаметр: 3/4"  
00-1029-0002



**Отражатель TUBE с эксцентриком**  
G 3/4" НР × G 1/2" НР  
Диаметр отражателя: 50 мм  
00-1507-0000



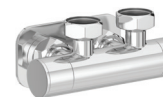
**Эксцентрик с отражателем TUBE 2 шт.**  
G 3/4" НР × G 1/2" НР  
Диаметр отражателя: 70 мм  
Смещение: 32 мм  
00-1507-0005



**Эксцентрик 2 шт.**  
G 3/4" НР × G 1/2" НР  
Смещение: 32 мм  
00-1507-0007



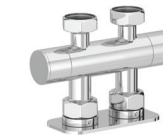
**Кронштейн TUBE телескопический**  
Диаметр отражателя: 50 мм  
00-1500-0000



**Вентиль угловой EU50**  
G 3/4" НГ × G 3/4" НГ  
Размер отражателя: 50×100 мм  
00-1418-3434



**Модуль угловой EU50**  
G 3/4" НГ × G 3/4" НГ  
Размер отражателя: 50×100 мм  
00-1538-3434



**Вентиль прямой EU50**  
G 3/4" НГ × G 3/4" НГ  
Размер отражателя: 50×100 мм  
00-1419-3434



**Модуль прямой EU50**  
G 3/4" НГ × G 3/4" НГ  
Размер отражателя: 50×100 мм  
00-1539-3434



**Уголок переходной с клапаном**  
G 1" НР × G 1" НР  
00-1523-1010



**Уголок переходной**  
G 1" НР × G 3/4" НР  
00-1506-0134



**Уголок переходной с клапаном**  
G 1" НР × G 3/4" НГ  
00-1511-0134



**Отражатель TUBE**  
Диаметр отражателя: 50 мм  
Внутренний диаметр: 1/2"  
00-1029-0001



**Отражатель TUBE**  
Диаметр отражателя: 50 мм  
Внутренний диаметр: 1"  
00-1029-0003



**Увеличитель диаметра TUBE**  
Для отражателя TUBE 50 мм  
Диаметр: 70 мм  
00-1507-0003



**Эксцентрик запорный**  
G 3/4" НР × G 1/2" НР  
00-1450-0000



**Кронштейн напольный 2 шт.**  
Для отопительного радиатора Эстет  
Диаметр отражателя: 50 мм  
00-1514-2032



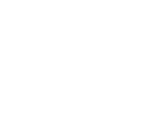
**Вентиль угловой EU50**  
G 1/2" НР × G 3/4" НГ  
Размер отражателя: 50×100 мм  
00-1425-1234



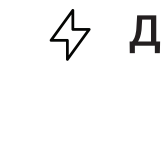
**Пластина монтажная EU50**  
Для водорозетки: G 1/2"  
00-1525-5012



**Спускной клапан 2 шт.**  
Внешний диаметр: 25 мм  
Резьба: G 1/2" НР  
00-1200-0000



**Спускной клапан с заглушкой**  
Внешний диаметр: 25 мм  
Резьба: G 1/2" НР  
00-1201-0000



## ⚡ Для коллекции DESIGN ELECTRIC

**МЭМ 3.0**  
Для моделей: серии 3.0  
Мощность: 300W  
00-1517-6007



**МЭМ правый**  
Для моделей: серии 2.0  
Мощность: 300W  
00-1517-2007



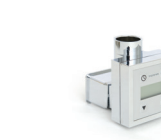
**МЭМ левый**  
Для моделей: серии 2.0  
Мощность: 300W  
00-1517-1007



**МЭМ**  
Для моделей: серии 2.0  
Мощность: 300W  
00-1517-0007



**Блок управления KTX-3**  
Подключение: кабель  
Для электронагревателя 300W  
00-1517-0005



**Блок управления KTX-3**  
Подключение: скрытое  
Для электронагревателя 300W  
00-1517-0004



**Электронагреватель Терма-Сплит**  
Мощность: 300W  
00-1517-0006



**Отражатель EU50**  
Размер отражателя: 50×100 мм  
Внутренний диаметр: 26.5 мм  
00-1525-0000



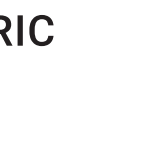
**Пластина монтажная EU50**  
Для водорозетки: G 3/4"  
00-1525-5034



**Спускной клапан с заглушкой**  
Внешний диаметр: 25 мм  
Резьба: G 1/2" НР  
00-1201-0000



**МЭМ CUBE 3.0**  
Для моделей: серии 3.0  
Мощность: 300W  
00-1517-5007



**МЭМ CUBE правый**  
Для моделей: серии 2.0  
Мощность: 300W  
00-1517-4007



**МЭМ CUBE левый**  
Для моделей: серии 2.0  
Мощность: 300W  
00-1517-3007



**Модуль скрытого подключения**  
Для модели: МЭМ CUBE, серия 2.0  
00-1527-0000



**Модуль скрытого подключения**  
Для модели: МЭМ, серия 2.0  
00-1522-0028



**Электронагреватель MEG 1.0**  
Мощность: 300W  
00-1517-0001